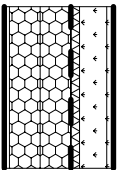
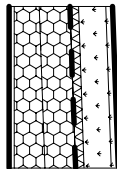


S1



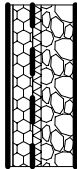
- Externí vegetace tl. 100 mm
- Ochrana a separační geotextilie 200g tl. 2,0 mm
- Hydroakumulace a drenážní napařovací těleso tl. 20 mm
- Ochrana a separační geotextilie 300g tl. 2,5 mm
- Hydroizolace - svářitelná fólie z měkčeného PVC, výškou ze skleněné rohože, oddělná proti pronikání kořenu, pro stabilizaci přilepením a vegetací
- Separace měkčená textilie
- Tepelná izolace EPS 150 odřezky tl. 250mm (150+100mm)
- Parotěsnění a vzduchotěsnění, provzdušňovací ústava
- Drevené bednění

S4



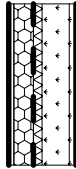
- Externí vegetace tl. 100 mm
- Ochrana a separační geotextilie 200g tl. 2,0 mm
- Hydroakumulace a drenážní napařovací těleso tl. 20 mm
- Ochrana a separační geotextilie 300g tl. 2,5 mm
- Hydroizolace - svářitelná fólie z měkčeného PVC, výškou ze skleněné rohože, oddělná proti pronikání kořenu, pro stabilizaci přilepením a vegetací
- Separace měkčená textilie
- Tepelná izolace EPS 150 tl. 100mm
- Parotěsnění a vzduchotěsnění, provzdušňovací ústava
- Drevené bednění

S3



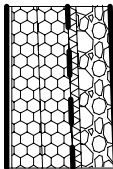
- Odkapní část vegetační střechy S3 - výřez kacířkem
- Kacířek tl. 100 mm
- Ochrana a separační geotextilie 200g tl. 2,0 mm
- Hydroakumulace a drenážní napařovací těleso tl. 20 mm
- Ochrana a separační geotextilie 300g tl. 2,5 mm
- Hydroizolace - svářitelná fólie z měkčeného PVC, výškou ze skleněné rohože, oddělná proti pronikání kořenu, pro stabilizaci přilepením a vegetací
- Separace měkčená textilie
- Tepelná izolace EPS 150 tl. 160mm
- Parotěsnění a vzduchotěsnění, provzdušňovací ústava
- Drevené bednění

S2

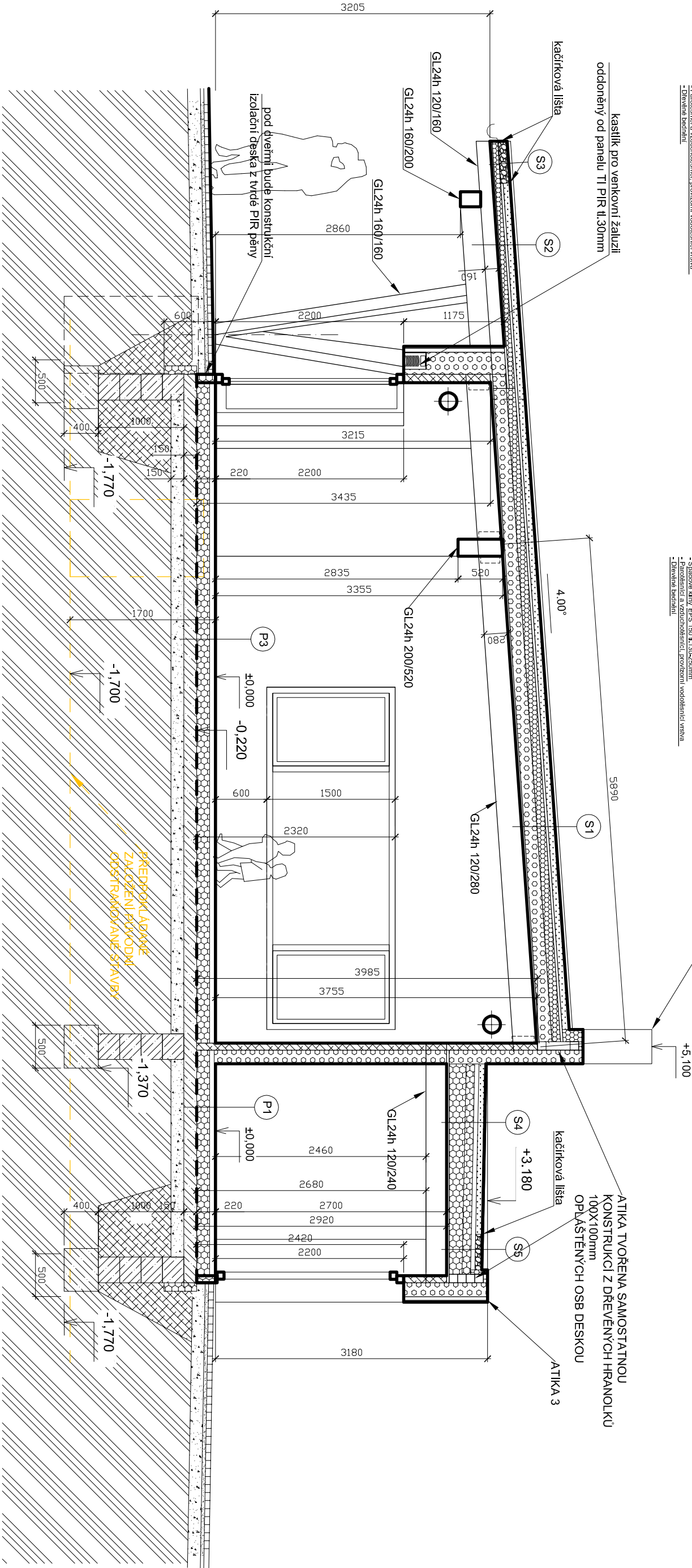


- Externí vegetace tl. 100 mm
- Ochrana a separační geotextilie 200g tl. 2,0 mm
- Hydroakumulace a drenážní napařovací těleso tl. 20 mm
- Ochrana a separační geotextilie 300g tl. 2,5 mm
- Hydroizolace - svářitelná fólie z měkčeného PVC, výškou ze skleněné rohože, oddělná proti pronikání kořenu, pro stabilizaci přilepením a vegetací
- Separace měkčená textilie
- Tepelná izolace EPS 150 tl. 160mm
- Parotěsnění a vzduchotěsnění, provzdušňovací ústava
- Drevené bednění

S5



- Odkapní část vegetační střechy S3 - výřez kacířkem
- Kacířek tl. 100 mm
- Ochrana a separační geotextilie 200g tl. 2,0 mm
- Hydroakumulace a drenážní napařovací těleso tl. 20 mm
- Ochrana a separační geotextilie 300g tl. 2,5 mm
- Hydroizolace - svářitelná fólie z měkčeného PVC, výškou ze skleněné rohože, oddělná proti pronikání kořenu, pro stabilizaci přilepením a vegetací
- Separace měkčená textilie
- Tepelná izolace EPS 150 tl. 100mm
- Parotěsnění a vzduchotěsnění, provzdušňovací ústava
- Drevené bednění



- P1** - KERAMICKÁ DLAŽBA TMELU 30x60 tl. 10 mm (dlažba keramická formátu 600x300 mm, l. jak., součinitel smykového tření min. 0,5 (R9 a vyšší), ořezuvzdornost min. PEI4)
- BETONOVÝ POTĚR tl. 50-60 mm, DILATACE 6x6 m
 - PE - FOLIE SEPARAČNÍ, 0,2 mm
 - DESKA POLYSTYRENU - EPS 150 tl. 140 mm
 - SEPARAČNÍ VRSTVA (LEPENKA, apod.)
 - ASFALTOVÝ PÁS 1x, PROTI ZEMNÍ VLHKOSTI, 4 mm + přísl. penetr. nátěr
 - PODKLADNÍ BETON VYZTUŽENÝ, C 20/25, tl. 150 mm, S KARI SÍTI PŘI DOLNÍM POVRCHU (OKA 150/150, PROF. 8/8)
 - HUTNĚNÝ VYROVNÁVACÍ PODSP. ŠTĚRKODRŤ, 150-200 mm

- P3** - CELOPLOŠNĚ LEPENÉ ZATĚŽOVÉ PVC TL. 2mm
- SAMONIVELAČNÍ HMOTA TL. 10mm
 - BETONOVÝ POTĚR tl. 50-60 mm, DILATACE 6x6 m
 - PE - FOLIE SEPARAČNÍ, 0,2 mm
 - DESKA POLYSTYRENU - EPS 150 tl. 140 mm- SEPARAČNÍ VRSTVA (LEPENKA, apod.)
 - ASFALTOVÝ PÁS 1x, PROTI ZEMNÍ VLHKOSTI, 4 mm + přísl. penetr. nátěr
 - PODKLADNÍ BETON VYZTUŽENÝ, C 20/25, tl. 150 mm, S KARI SÍTI PŘI DOLNÍM POVRCHU (OKA 150/150, PROF. 8/8)
 - HUTNĚNÝ VYROVNÁVACÍ PODSP. ŠTĚRKODRŤ, 150-200 mm

AUTOR PROJEKTU :		ING. ARCH. PETR MLÝNEK	
INVESTOR :		Statutární město Opava	
MÍSTO :		PARC. Č. 145 a 146, K.Ú. KOMÁROV U OPAVY	
NÁZEV STAVBY :		MŠ KOMÁROV - PŘÍSTAVBA	
NÁZEV VÝKRESU :		ŘEZ 6	
ZÁK. Č.:		Č. VÝKR.:	
STUP. PP.:		DPS	
DATUM :		V/2019	
MĚŘÍTKO :		1:50	
		D.1.12	